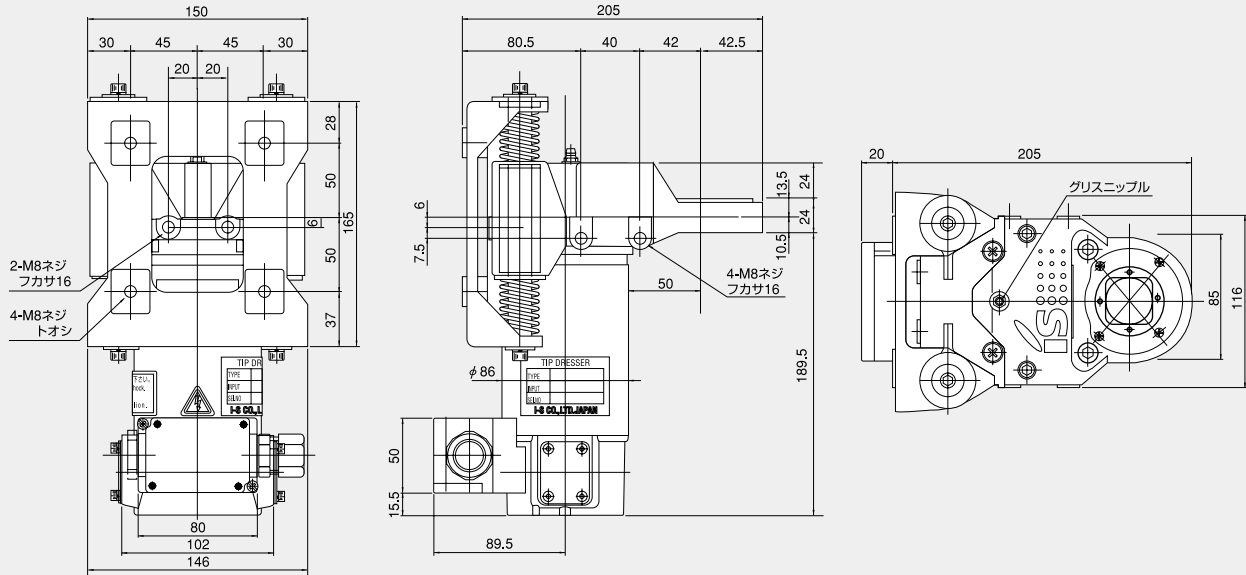


**1**  
**5**  
e times faster than our prior model!

**アイエス500NH-21B**
**寸法図**

 Ai-esu 500NH-21B  
 Dimensions

 総重量 : 7.0kg Gross weight: 7.0kg.  
 本体重量 : 5.5kg Weight: 5.5kg.

**アイエス高速ドレッサー 型番表示**  
 Ai-esu High-rpm Dresser model number

**ISD-512NH-21<sub>B</sub>**
**型式**  
**Model**
**モーター電圧**

- 1 : モーター電圧DC100V (300W)
  - 2 : モーター電圧DC200V (300W)
- 回転数 250 (RPM)
- 
- (ご相談下さい)

**Motor voltage**

- 1 : DC100V (300W)
  - 2 : DC200V (300W)
- Speed 250 (RPM)
- 
- (Ask for details)

- 2 : 端子BOX付 (金属ケース)

※シールコネクターはオプションとなります。

- 2 : With terminal box (Metal case)

\*Sealed connectors available as an option.

**先端厚**

- 2 : 24mm (フトコ寸法43mm)

**Tip thickness**

- 2 : 24mm (throat 43mm)

**エコライジング**

- 0 : エコライジング無し
- 1 : エコライジング付き

**Equalizing**

- 0 : Without equalizing
- 1 : With equalizing

**ヘッドギア型式**

- B : TWS-Bカッター用ヘッドギア
- F : TWS-Fカッター用ヘッドギア

**Head gear model**

- B : Head gear for TWS-B Cutter
- F : Head gear for TWS-F Cutter

※これらの寸法、仕上げ、格式は技術改良のため予告なしで変更する場合があります。

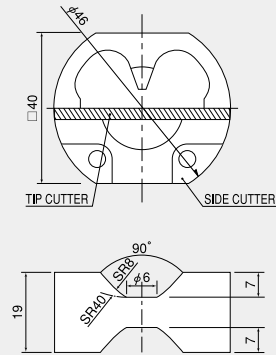
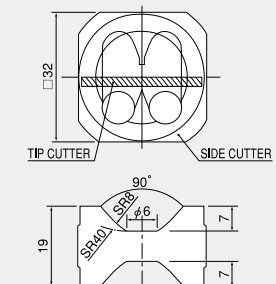
※モーターはDC仕様です。ACで運転する場合は、整流器を使用してください。

※高出力の400Wタイプも用意しております。

\*These dimensions, fittings, and formats may be altered without notice for technical improvements.

\*The motor is designed for DC current. When operating with AC, Please use a rectifier.

\*A high-output 400 W type is also available.

**TWS-Fカッター ■DJ-Fの平面・側面図**  
 TWS-F Cutter ■DJ-F Top and Side Views

**TWS-Bカッター ■DJ-Bの平面・側面図**  
 TWS-B Cutter ■DJ-B Top and Side Views

**株式会社アイエス**

●本社  
 〒731-0103 広島市安佐南区緑井3丁目21番22号  
 TEL:082-877-8800 (代) FAX:082-877-3032

●中部支社  
 〒471-0833 愛知県豊田市山之手8丁目124番地  
 TEL:0565-28-5551 FAX:0565-28-5552  
 http://www.ai-esu.co.jp  
 E-mail:info@ai-esu.co.jp

**Ai-esu Corporation**

●Head Office  
 3-21-22 Midorii Asaminami-ku, Hiroshima  
 731-0103 Japan  
 TEL:082-877-8800 FAX:082-877-3032

●Chubu Branch  
 124-8 yamanote, toyota 471-0833 Japan  
 TEL:0565-28-5551 FAX:0565-28-5552